



Les abeilles sont  
sur terre depuis  
100 millions  
d'années.

*Défilement manuel*

*Interlude musical : « Le vol du bourdon » de Nikolai Rimski-Korsakov*





La confiance des apiculteurs





Essaim d'abeilles sur vélo



Essaim d'abeilles sur chaise  
en terrasse d'un café à Riom





Essaim d'abeilles sur voiture



Essaim d'abeilles sur mur à Quillan





Essaim d'abeilles sur vélo





Essaim d'abeilles  
au cimetière du Bouscat





Essaim d'abeilles sur la main du Christ à Lacassaigne





Essaim d'abeilles  
sur mur à Somain





Essaim d'abeilles sur vélo





L'abeille est une créature unique dans le règne animal.





C'est le seul insecte capable de fabriquer sa nourriture,  
et dont l'homme exploite la production.





Véritable petite usine chimique,  
elle réalise différents aliments  
dont les vertus sont connues depuis l'Antiquité.





Le poids d'une abeille est de  $\frac{1}{10}$  de gramme.



Elle ramène à la ruche la moitié de son poids soit 0,05 grammes.  
Elle fait une vingtaine de voyages par jour.





Pour 1kg de miel elle doit faire 50.000 voyages.  
Un Kg de miel représente 40.000 Kms, soit un tour de la terre.



Echange de nectar par trophallaxie,  
elle-même provoquée par contact antennaire.





Sa Majesté la Reine peut pondre jusqu'à 2000 œufs par jour !  
Sa durée de vie est de 4 à 5 années

Quand les ouvrières de la ruche se retrouvent sans reine, c'est ennuyeux car seule la reine pond et les ouvrières ne vivent pas longtemps.

Pour éviter ça, dès qu'elles sentent que la reine va partir ou mourir, elles choisissent 3 à 5 larves.

Elles leur construisent des loges royales, c'est-à-dire des alvéoles plus grands que ceux des autres larves, et, surtout, elles ne vont nourrir ces larves qu'avec de la gelée royale.





Cette substance est fabriquée par des glandes situées dans la tête des ouvrières d'un certain âge.

Elle sert à nourrir toutes les larves au début de leur vie, puis elles passent à un régime de pollen et de miel uniquement.

Les futures reines n'ont droit qu'à la gelée royale ce qui leur permettra de vivre de 3 à 5 ans, alors que les larves élevées au pollen ne vivront que 5 semaines environ !

Cependant, il ne faut qu'une reine et pourtant les ouvrières ont choisi plusieurs larves...  
C'est pour que ce soit la plus forte qui l'emporte.

Explication : lorsque les jeunes reines sortent de leur loge, la plus forte tuera les autres.  
Ainsi, ses futurs enfants seront solides et vaillants...



Mais ce n'est toujours pas terminé.

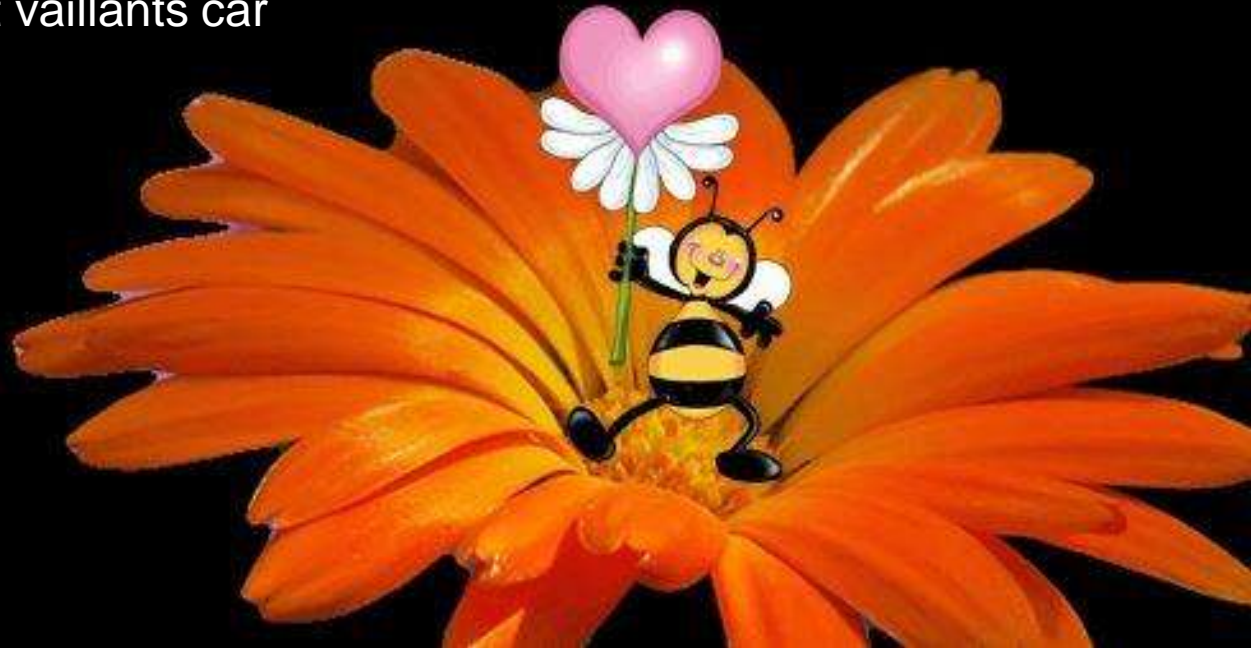
Au bout de quelques jours, cette jeune reine se préparera pour son vol nuptial.

Tous les mâles sont prêts à intervenir car le reste du temps ils ne font pas grand chose !

La reine part en volant dans le ciel à toute vitesse et tous les mâles partent à sa poursuite. Plusieurs mâles s'accouplent avec elle (une dizaine environ).

Quoi qu'il en soit ce sont les plus rapides.

Ainsi, la descendance de cette reine sera constituée d'individus forts et vaillants car leurs parents le sont aussi.







Les mâles meurent soit après l'accouplement  
soit à la fin de l'été s'ils ne se sont pas accouplés.  
Ils sont alors chassés de la ruche par les ouvrières qui cessent de les nourrir.

En ce qui concerne  
les tâches,  
chaque ouvrière  
sera successivement :

- ménagère
- nourricière des larves
- cireuse pour la fabrication  
des alvéoles
- gardienne de la ruche
- ventileuse pour rafraîchir  
la ruche



et enfin butineuse en commençant par aller chercher de l'eau,  
puis du nectar, puis du pollen et enfin de la propolis.





VISITE de la RUCHE



Chaque hausse contient neuf cadres, dont le central sert de repère.  
C'est souvent à partir de lui que les autres prospèrent.





Sur un cadre, le travail des cirières construisant les alvéoles.





Des plaques de cire gaufrée maintenues par des fils, servent de support à la construction des alvéoles.





Les alvéoles sont bâties en oblique pour empêcher le miel de s'écouler vers l'extérieur.





Ce cadre accueille des alvéoles utilisées pour l'élevage des larves.





Alvéoles destinées à l'élevage des larves.





Les alvéoles operculées à droite contiennent des larves de faux bourdons qui sont les mâles des abeilles. On les distingue des autres alvéoles, par le bombé des opercules et par leur taille.





Les mêmes alvéoles de plus près  
(voir au centre)



Les nourrices viennent rassurer la nouvelle venue.





Les abeilles sont des créatures exceptionnelles,  
elles sont sociables.



Les abeilles n'aiment pas les odeurs fortes  
(bonnes ou mauvaises)





Les abeilles piquent plus souvent des personnes violentes  
(en gestes ou paroles)



Les abeilles travaillent sans répit jour et nuit.





Alignées comme à la parade.



Pas de repos, elles travaillent jusqu'à la mort.



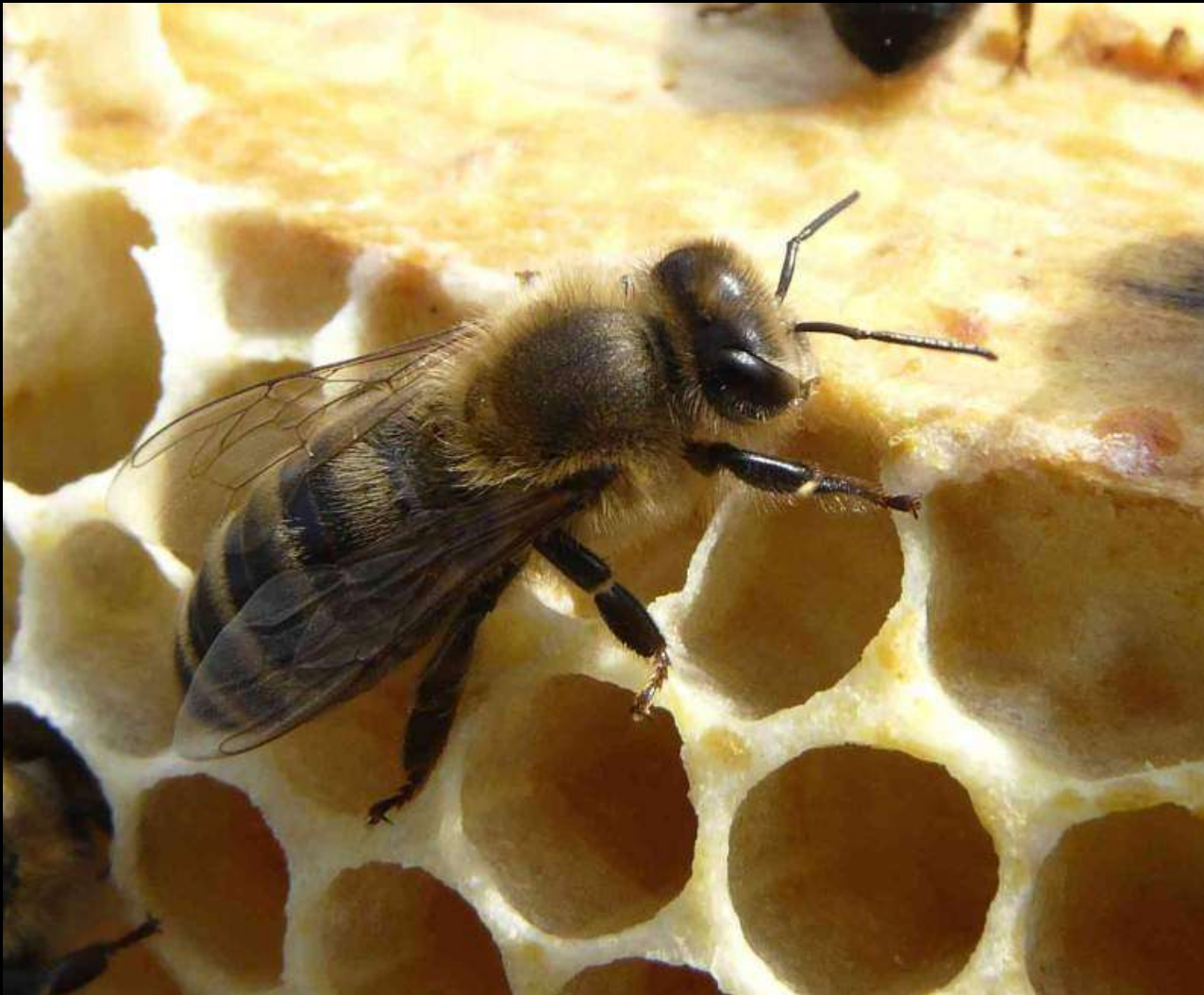


L'activité de la ruche ne faiblit pas,  
même après son ouverture.



Une ouvrière d'été vit en moyenne de 5 à 6 semaines  
et une ouvrière d'hiver de 5 à 6 mois.





Détail de la construction des alvéoles en cire.













De nos jours la vie des  
abeilles est menacée.