

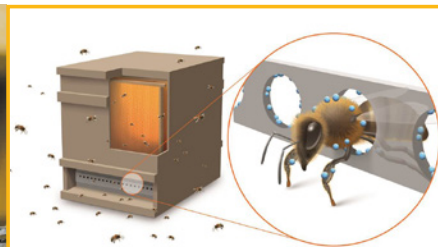
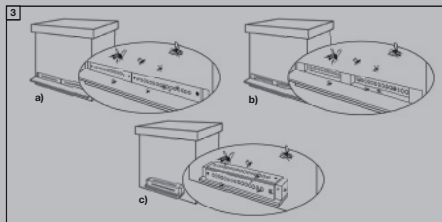


Plus d'info sur
www.livestock.bayer.be

Choisissez cette année le PolyVar® Yellow pour votre traitement d'été contre la varroose !



- **Nouveau** médicament à usage vétérinaire **enregistré** en Belgique.
- Disponible sans prescription chez votre **vétérinaire ou pharmacien**.
- Pour un **programme de rotation** : la fluméthrine est le seul pyréthrianoïde, enregistré en Belgique.
- Ruban innovant avec des trous, à placer **à l'entrée** de la ruche.
- Les abeilles sont exposées à la fluméthrine par contact direct **en entrant et en sortant** de la ruche, et indirect par **contact social** à l'intérieur de la ruche.
- **Prévient l'introduction des acariens Varroa** par des abeilles infestées des colonies voisines, non traitées.
- **Sûr** : aucune évaporation de la substance active. Aucun effet sur la puissance des colonies ou le développement du couvain. Aucun effet sur la production de miel. Pas de temps d'attente pour le miel.





Comment utiliser le PolyVar® Yellow d'une manière efficace et sûre ?



Instructions pour une utilisation efficace

- Ne pas utiliser en cas de **résistance** à des pyréthrinoïdes.
- La boîte contient 1 sachet de **10** rubans. Utilisez **2 rubans par ruche**.
- Débutez le traitement peu après la miellée et l'extraction du miel afin d'assurer une **activité de vol suffisante** pour un traitement efficace.
- Traitez **au moins 9 semaines**, mais **pas plus de 4 mois**.
- Placez le ruban à l'entrée de la ruche de manière à ce que les abeilles **ne puissent** entrer ou sortir qu'en passant à travers les trous. L'emballage ne contient que les rubans. Utilisez d'autres éléments tels que des punaises, des agrafes, des clous ou des blocs de bois pour **fixer le ruban**.
- Ne **coupez pas** les rubans. Ne **recouvrez pas la surface** et les **trous** du ruban afin d'assurer le contact des abeilles avec la substance active du ruban et afin de maintenir une bonne ventilation de la ruche. Les rubans n'empêchent pas **l'enlèvement** des **abeilles mortes**.
- Traitez simultanément toutes les colonies d'un même rucher.
- Une activité de vol est nécessaire pour obtenir une exposition à la fluméthrine. En raison de **conditions météorologiques défavorables**, l'efficacité peut être réduite.
- Ne pas utiliser au cours d'années consécutives, mais appliquer une **rotation** stricte. Ne pas **réutiliser** les rubans.

Instructions pour une utilisation sûre

- Conservez le sachet dans **l'emballage extérieur** jusqu'à l'utilisation.
- Après l'ouverture du sachet, **utilisez** les rubans **immédiatement**, ne les conservez pas.
- Lavez-vous les mains à **l'eau froide** après avoir installé les rubans. Le port des gants n'est pas nécessaire.
- Après l'installation du produit, les abeilles peuvent **former des amas à l'entrée** de la ruche pendant quelques heures durant l'adaptation.
- Assurez une **ventilation** adéquate de la ruche en cas de temps chaud.
- Ne pas déverser les rubans utilisés ou sachets vides dans les **cours d'eau** car cela pourrait mettre en danger les poissons et autres organismes aquatiques.

PolyVar® Yellow 275 mg ruban pour ruche • Indication : chez l'abeille, traitement de la varroose due aux acariens *Varroa destructor* sensibles à la fluméthrine. Lisez attentivement la notice.

PolyVar® YELLOW